





MOTORSIERUNGEN

1.4	1.4 TURBO-JET 120PS	181.569.1	6-GANG MANUELL		29 590.–
1.4	1.4 TURBO-MULTIAIR STOP&START 140 PS	181.561.1	6-GANG MANUELL		32 190.–
1.8	1.8 TURBO-JET 200 PS	181.564.1	AUTOMATIK 6-GANG		38 590.–
1.6	DIESEL-MULTIJET DPF 120 PS	181.56L.1	SELECTRONIC 6-GANG		35 190.–
1.9	DIESEL-MULTIJET TWINTURBO DPF 190 PS	181.568.1	6-GANG MANUELL		38 190.–

SICHERHEIT (5***** IM EURO NCAP CRASH-TEST)



Front- und Seitenairbags vorn, Windowbags	●
Airbags beifahrerseitig deaktivierbar	●
ISOFIX-Verankerungen für Kindersitze	●
ABS mit elektronischer Bremskraftverteilung und Bremsassistent	●
FPS (Fire Prevention System) bei Unfall, elektronische Wegfahrsperr	●
Dreipunktsicherheitsgurte mit Gurtstraffer und Gurtkraftbegrenzer	●
Aktive Kopfstützen vorn, auf allen Plätzen höhenverstellbar	●
Absolute Handling System: ESP mit Antischlupfregelung, Hillholder (Anfahrhilfe am Berg), TTC (Torque Transfer Control), DST (Drive Steering Torque) (siehe Erklärungen weiter hinten in der Preisliste)	●
LED-Tagesfahrlicht, LED-Heckleuchten	●
Nebelscheinwerfer vorn mit Kurvenlicht, Nebelschlussleuchte	●

KOMFORT

Servolenkung mit elektrischer Unterstützung und City-Funktion (Dualdrive) ¹⁾	●
Lenkrad regulierbar in Höhe und Tiefe	●
Leder-Multifunktionslenkrad mit 6 Tasten	●
Zentralverriegelung mit Mehrfunktion-Fernbedienung, Tankdeckel integriert	●
Elektrische Fensterheber vorn und hinten	●
Mittelarmlehne vorn mit klimatisiertem Ablagefach, Mittelarmlehne hinten	●
Rücksitze $\frac{1}{3}$ - $\frac{2}{3}$ getrennt und verschiebbar, Lehnenneigung verstellbar	●
Fahrer- und Beifahrersitz höhenverstellbar	●
Lendenstützenverstellung an Fahrersitz	●
Aussenspiegel elektrisch verstell-/heizbar	●
Drehzahlmesser, Aussentemperaturanzeige, Bordcomputer	●
Kofferraumbeleuchtung, athermische Scheiben	●
Taschen an Rücklehnen des rechten Vordersitzes	●
Radio/Mono CD/MP3, 4x30 Watt, 6 Lautsprecher	●
Manuelle Klimaanlage mit Pollen- und Aktivkohlefilter	●
12 Volt-Anschluss im Kofferraum, Zigarettenanzünder	●
Schaltpedal an Lenksäule (nur mit Selectronic- oder Automatikgetriebe)	●
Elektrischer Zuheizung für Dieselmotoren (verbesserte Heizleistung)	●
Stop&Start-System für 1.4 T-MultiAir 140 PS	●

STIL AUSSEN

Stossfänger in Wagenfarbe, Aussenspiegel schwarz	●
Chromumrandung der Seitenscheiben	●
Dunkel getönte hintere Scheiben	●
Leichtmetallfelgen 16" (205/55 R16) (1.8 Turbo-Jet = 17" [225/45 R17])	●
Verchromter Doppelauspuff für 1.8 Turbo-Jet und 1.9 Diesel-TwinTurbo	●

1) nicht mit Reactive Suspension System 002

AUSRÜSTUNGSPACKS

PACK GOLD		ALLE AUSSER 1.8	1.8
181.589.1	für 1.4 T-Jet 120 PS		
181.581.1	für 1.4 T-MultiAir 140 PS		
181.584.1	für 1.8 T-Jet 200 PS		
181.58L.1	für 1.6 D 120 PS		
181.588.1	für 1.9 D 190 PS		
140	2-Zonen-Klimaautomatik	700.–	700.–
051+347	Lichteinschalt- und Regensensor	250.–	250.–
416	Tempomat	400.–	400.–
441	Aussenspiegel mit elektrischem Einklappmechanismus	100.–	100.–
52B	Parkensoren hinten	500.–	500.–
396	Zusatzteppiche	150.–	150.–
727*	Leder/Alcantara-Interieur	1200.–	1200.–
439	Leichtmetallfelgen 17" Elegance	600.–	Serie (Code 434)
410	Innenspiegel mit Abblendautomatik	150.–	150.–
	<i>Totalwert der Einzeloptionen</i>	4050.–	3450.–
	<i>Normalpreis Pack Gold</i>	2900.–	2500.–
	<i>Zusätzlicher Pack-Bonus</i>	-1000.–	-1000.–
	Promotionspreis Pack Gold	1900.–	1500.–
	<i>Ihr Vorteil</i>	2150.–	1950.–

4CC	PACK TECHNO (NUR IN VERBINDUNG MIT PACK GOLD)	ALLE MOTOREN
4CU+5JW ¹⁾	InstantNav (integriertes Navigationssystem): Kartendarstellung auf 6.5" TFT-Farbbildschirm, Europa-SD-Karte, TMC, 2D/3D-Vogelperspektive, integrierter CD-/MP3-Player mit Doppeltuner und Doppelantenne	1900.–
65W+5BH ¹⁾	Kommunikationssystem Blue&Me: Bluetooth-Anbindung des Handys, Sprachsteuerung, Bedientasten am Lenkrad, USB-Port und Aux-in-Anschluss	550.–
4JG ²⁾	Magic Parking (halbautomatisches Einparksystem mit Sensoren vorn und hinten)	590.–
718	Bose Sound System (Doppeltuner 717 schon in 4CU enthalten)	890.–
	<i>Totalwert der Einzeloptionen</i>	3930.–
	<i>Normalpreis Pack Techno</i>	2900.–
	<i>Zusätzlicher Pack-Bonus</i>	-1000.–
	Promotionspreis Pack Techno	1900.–
	<i>Ihr Vorteil</i>	2030.–

1) = Kombination 4CU+65W = 6BT 2) = ohne Pack Gold Aufpreis Fr. 890.–

PACK EXECUTIVE (NUR IN VERBINDUNG MIT PACK GOLD PLUS PACK TECHNO)		1.8 UND 1.9 D
181.594.1	für 1.8 T-Jet 200 PS	
181.598.1	für 1.9 D 190 PS	
102+230	Xenon-Scheinwerfer mit Waschanlage	1500.–
002	Reactive Suspension System (RSS): elektronisch gesteuerte Stossdämpfung	990.–
421*	17"-Alufelgen bicolor	250.–
400	Elektrisches Glas-Schiebedach	1800.–
4DT*	Bicolor-Lackierung mit glänzend schwarzem Dach	1790.–
*	Spezielles Lederinterieur mit Ledereinsatz im Armaturenbrett	2090.–
452	Heizbare Vordersitze	390.–
*	Spezieller Rücksitz (nicht längs verstellbar), speziell ausgeformt	●
469	Normaler, längs verschiebbarer Rücksitz (wie andere Delta-Versionen), wahlweise ohne Aufpreis	0.–
*	Andere spezifische Executive-Elemente	390.–
	<i>Totalwert der Einzeloptionen</i>	9200.–
	<i>Normalpreis Pack Executive</i>	6900.–
	<i>Zusätzlicher Pack-Bonus</i>	-1000.–
	Promotionspreis Pack Executive	5900.–
	<i>Ihr Vorteil</i>	3300.–

Pack-Optionen sind auch einzeln erhältlich, ausgenommen mit * bezeichnete Elemente * = nicht als Einzeloption erhältlich

WEITERE OPTIONEN

4YV	Zweiter Schlüssel mit Fernbedienung	50.–	
213+4YV	Alarmanlage mit zweitem Schlüssel mit Fernbedienung	440.–	
762	Gepäcknetz	170.–	
717+718	Bose Sound System mit Doppeltuner und -antenne (für Fahrzeuge ohne 4CU)	1000.–	
803	Notrad statt serienmässigem Fix&Go (für alle Motorisierungen ohne 1.8 und 1.9 D)	100.–	
4UE	Notrad statt serienmässigem Fix&Go (für Motorisierung 1.9 D)	150.–	
4AV	17"-Notrad statt serienmässigem Fix&Go (für alle Fahrzeuge mit 1.8 und/oder Bose System)	190.–	
134	Elektrische Verstellung der Vordersitze inkl. Heizung und elektr. betätigte Lendenstützenverstellung links und rechts (anstelle 452)	mit 452/Pack Executive 1500.–	1890.–
150	Knie-Airbag fahrerseitig	300.–	
4JA	Driving Advisor: Spurhalteassistent mit aktivem Lenkeingriff (nur mit 051+347)	790.–	
365	TPMS (Pneudruckkontrollsystem)	490.–	

FARBEN

MIT PACK EXECUTIVE

5B2	Pastell-Sonderfarbe	390.–	nicht verfügbar
241	Metallic-Lackierung	890.–	nicht verfügbar
58B	Perl-Lackierung	990.–	nicht verfügbar
4DL	Bicolor-Lackierung (Dach dunkelgrau matt)	1590.–	Serie (Dach schwarz glänzend)
5FA+5C6+5YY	Mattschwarzlackierung mit verchromten Aussenspiegelgehäusen	2400.–	810.–

STIL INNEN

BASIS

PACK GOLD PACK GOLD + TECHNO

PACK EXECUTIVE

	Farbe der Zierelemente in Mittelkonsole	alufarben	alufarben	schwarz
144	Polster Stoff (blau)	wahlweise		
173	Polster Stoff (schwarz)	wahlweise		
612	Polster Leder/Alcantara (blau)		wahlweise	
615	Polster Leder/Alcantara (beige)		wahlweise	
648	Polster Leder/Alcantara (schwarz)		wahlweise	
652 (180)	Polster Leder/Alcantara Starlite (blau)		500.–	
633 (180)	Polster Leder/Alcantara Starlite (schwarz)		500.–	
403 (212+452)	Polster Leder (blau) mit Sitzheizung vorn		1390.–	
402 (212+452)	Polster Leder (schwarz) mit Sitzheizung vorn		1390.–	
449 (212+452)	Polster Leder (beige) mit Sitzheizung vorn		1390.–	
407 (5C9+452)	403, plus Lederbezug auf Armaturenbrettfassade		2090.–	wahlweise
408 (5C9+452)	402, plus Lederbezug auf Armaturenbrettfassade		2090.–	wahlweise
409 (5C9+452)	449, plus Lederbezug auf Armaturenbrettfassade		2090.–	wahlweise



16"



17" Elegance



17" Sportive



17" Pack Executive



18"



Pack Look: 18"
Doppelauspuff
verchromt



18" Black

ALUFELGEN/REIFEN

Code	431	439/434	432/433	421	435	5MC	56J
Bereifung	205/55R16	225/45R17	225/45R17	225/45R17	225/40R18	225/40R18	225/40R18

VERSIONEN

Basis (ausg. 1.8/1.9 D)	Serie	600.–	750.–	–	–	1450.–	1650.–
Basis 1.8	–	Serie (434)	500.– (433)	–	800.–	–	1050.–
Basis 1.9 D	Serie	600.–	750.–	–	1400.–	–	1650.–
Pack Gold (ausg. 1.8/1.9 D)	–	Serie	150.–	–	–	850.–	1050.–
Pack Gold 1.8	–	Serie (434)	500.– (433)	–	800.–	–	1050.–
Pack Gold 1.9 D	–	Serie	150.–	–	800.–	–	1050.–
Pack Executive	–	–	–	Serie	800.–	–	1050.–

Nur Alufelge 16" schneekettentauglich

TECHNISCHE DATEN

		1.4 TURBO-JET 16V 120 PS	1.4 TURBO-MULTIAIR 16V 140 PS	1.8 TURBO-JET 16V 200 PS	1.6 DIESEL MULTIJET 16V DPF 120 PS	1.9 DIESEL MULTIJET 16V TWINTURBO DPF 190 PS
Antrieb/Getriebe		Front/6-Gang manuell	Front/6-Gang manuell	Front/Automatik 6-Gang	Front/Selectronic 6-Gang	Front/6-Gang manuell
Zylinder/Hubraum	cm ³	4/1368	4/1368	4/1742	4/1598	4/1910
Abgasnorm/Partikelfilter (geregeltes System) bei Diesel		EURO 5	EURO 5	EURO 5	EURO 5/Serie	EURO 5/Serie
Max. Leistung	EG-kW (EG-PS)/U/min	88 (120)/5000	103 (140)/5000	147 (200)/5000	88 (120)/4000	140 (190)/4000
Max. Drehmoment	EG-Nm (EG-kgm)/U/min	206 (21)/1750	230 (23,4)/1750	320 (32,6)/1400	300 (30,6)/1500	400 (40,8)/2000
0–100 km/h	s	9,8	9,2	7,4	10,7	7,9
Höchstgeschwindigkeit	km/h	195	203	230	194	222
Bereifung (serienmässig, optional siehe «Stil aussen»)		205/55R16	205/55R16	225/45R17	205/55R16	205/55R16
Wendekreis	m	10,5	10,5 (11,2 mit 18"-Rädern)	10,5 (11,2 mit 18"-Rädern)	10,5 (11,2 mit 18"-Rädern)	10,5 (11,2 mit 18"-Rädern)
Bremsen vorn (Scheiben), Durchmesser	mm	284 × 22 (innen belüftet)	284 × 22 (innen belüftet)	330 × 28 (innen belüftet)	284 × 22 (innen belüftet)	305 × 28 (innen belüftet)
Bremsen hinten (Scheiben), Durchmesser	mm	251 × 10	251 × 10	278 × 12	251 × 10	251 × 10
Verbrauch (komb./ausserorts/innerorts)	(EG/CE 93/116) l/100 km	6,3/5,2/8,1	5,7/4,8/7,3	7,8/5,9/11,1	4,6/3,9/5,7	5,7/4,7/7,3
CO ₂ -Emissionen	g/km	146	132	185	120	149
Energie-Effizienz-Kategorie		B	A	D	A	B
Anzahl Türen/Plätze		5/5	5/5	5/5	5/5	5/5
Länge/Breite/Höhe/Radstand	cm	452/180/150/270	452/180/150/270	452/180/150/270	452/180/150/270	452/180/150/270
Kofferraumvolumen	Liter	380–465	380–465	380–465	380–465	380–465
Maximales Ladevolumen	Liter	1190	1190	1190	1190	1190
Tankinhalt	Liter	58	58	58	58	58
Leergewicht (inkl. Fahrer 75 kg)/Gesamtgewicht	kg	1395/1890	1395/1890	1505/2000	1485/1980	1505/2000
Zulässige Anhängelast gebremst/ungebremst	kg	1300/500	600/500	1300/500	1300/500	1300/500

Die Verbrauchsangaben in unseren Verkaufsunterlagen sind europäische Treibstoff-Normverbrauchs-Angaben, die zum Vergleich der Fahrzeuge dienen. In der Praxis können diese je nach Fahrstil, Zuladung, Topographie und Jahreszeit teilweise deutlich abweichen. Wir empfehlen ausserdem den Eco-Drive-Fahrstil zur Schonung der Ressourcen.



ZUBEHÖR-KATALOG

(Preis und Verfügbarkeit auf Anfrage beim Händler)

RÄDER

Leichtmetallfelgen-Satz 17"	50902289
Winterkomplettrad in 17"	PI-118

TUNING

Frontspoiler	50902245
Seitenschwellersatz	50902247
Heckspoiler	50902246

INTERIEUR

Kofferraumwanne	50902276
Hundegitter	50902277
Set Veloursfussmatten mit Logo, schwarz	50902281
Set Veloursfussmatten mit Logo, blau	50902282
Set Veloursfussmatten mit Logo, beige	50902283
Fussmattensatz aus Gummi	50902275

CAR AUDIO & ENTERTAINMENT

iPod-Kabel für Fahrzeuge mit Blue&Me	71803812
--------------------------------------	----------

FREIZEIT

Dachträger aus Alu	50902253
Fahrradträger aus Alu (in Kombination mit 50902253)	71805771
Skiträgeraufsatz für 3 Paar Skier	71803100
Skiträgeraufsatz für 4 Paar Skier	71803106
Anhängerkupplung ausziehbar	50902301
Kabelsatz 7/13-polig für Anhängerkupplung	50902304

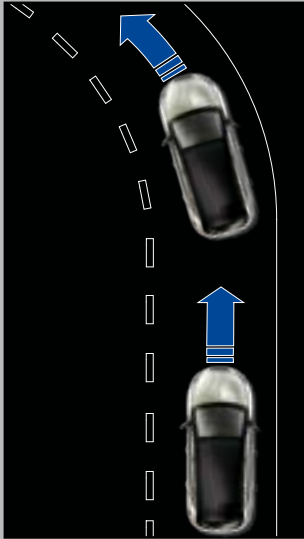
SICHERHEIT

Ersatzlampen-Set	50902299
Kindersitz Isofix für Kinder von 0 bis 18 kg	71803161

ABSOLUTE HANDLING SYSTEM (SERIENMÄSSIG AUF ALLEN LANCIA DELTA)

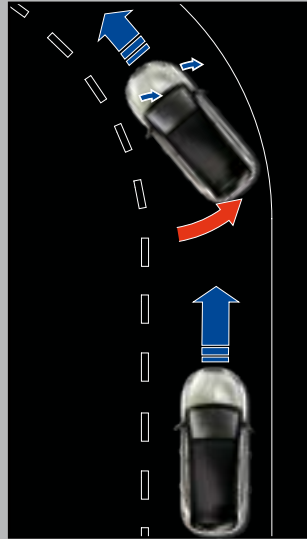
Ein ESP der neuesten Generation für die Stabilitätskontrolle und einen perfekten Fahrbahnkontakt in allen Situationen. Das System führt neue Lösungen ein, darunter das **Drive Steering Torque**, das die optimale Lenkung vorgibt, und die **Torque Transfer Control**, die ein untersteuerndes Verhalten verhindert und eine bessere Traktion bei Kurvenaustritt, eine optimale Ausschöpfung des gesamten Leistungspotenzials und eine überlegene Kontrolle in jeder Fahrsituation gestattet.

LTF (Linearization Torque Feedback)



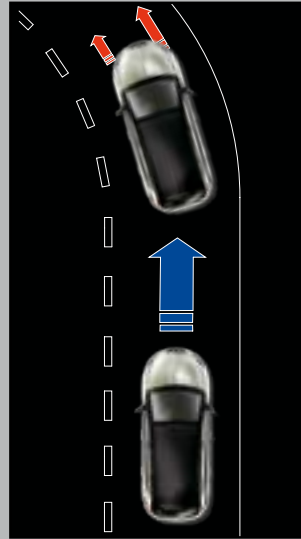
Die intelligente Servolenkung für eine bessere Wahrnehmung der Querbeschleunigung.

OCF (Oversteer Control Function)



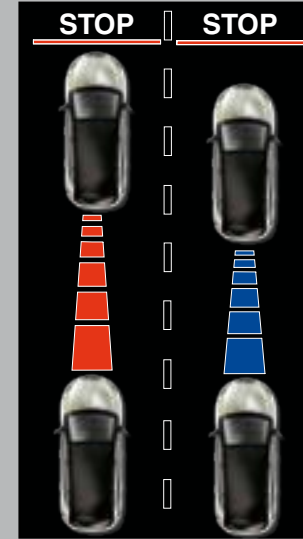
Unterstützt den Fahrer bei übersteuerndem Verhalten durch aktiven Lenkeingriff.

TTC (Torque Transfer Control)



Elektronisch simuliertes Sperrdifferential.

MCF (Mu-Split Control Function)



Korrektur beim Bremsen auf Fahrbahnen mit schlechten resp. unterschiedlichen Hafteigenschaften.

DRIVING ADVISOR SPURHALTEASSISTENT (OPT.)

Eine weitere technologische Innovation des Delta: ein Warnsystem für die Abweichung von der Fahrspur. Eine Bordkamera erfasst die Fahrbahn und sendet die Befehle für die Spurkorrektur an einen Rechner, der mit der Lenkung gekoppelt ist (aktiver Lenkeingriff). Damit ist die Sicherheit auch bei Ablenkung vom Fahrgeschehen jederzeit garantiert.

REACTIVE SUSPENSION SYSTEM ELEKTRO-NISCH GESTEUERTE STOSSDÄMPFUNG (OPTION)

Verbesserungen gegenüber dem normalen Fahrwerk:

- Filterung von Strassenunebenheiten +30%
- Karosserietauchen beim Bremsen -50%
- Bremsweg auf schlechten Strassen -5%
- Seitenneigung -30%



MAGIC PARKING SYSTEM PARKASSISTENT (OPTION)

Als erstes Modell der Marke Lancia bietet der Delta den Komfort eines halbautomatischen Parksystems.



1. Erfassen der Parklücke

Das System erfasst den verfügbaren Freiraum zum Einparken.

2. Anhalten

Der Fahrer hält das Fahrzeug an und legt den Rückwärtsgang ein. Daraufhin übernimmt das Steuergerät des Systems die Lenkung. Das Rangieren wird eingeleitet.



3. Einparken

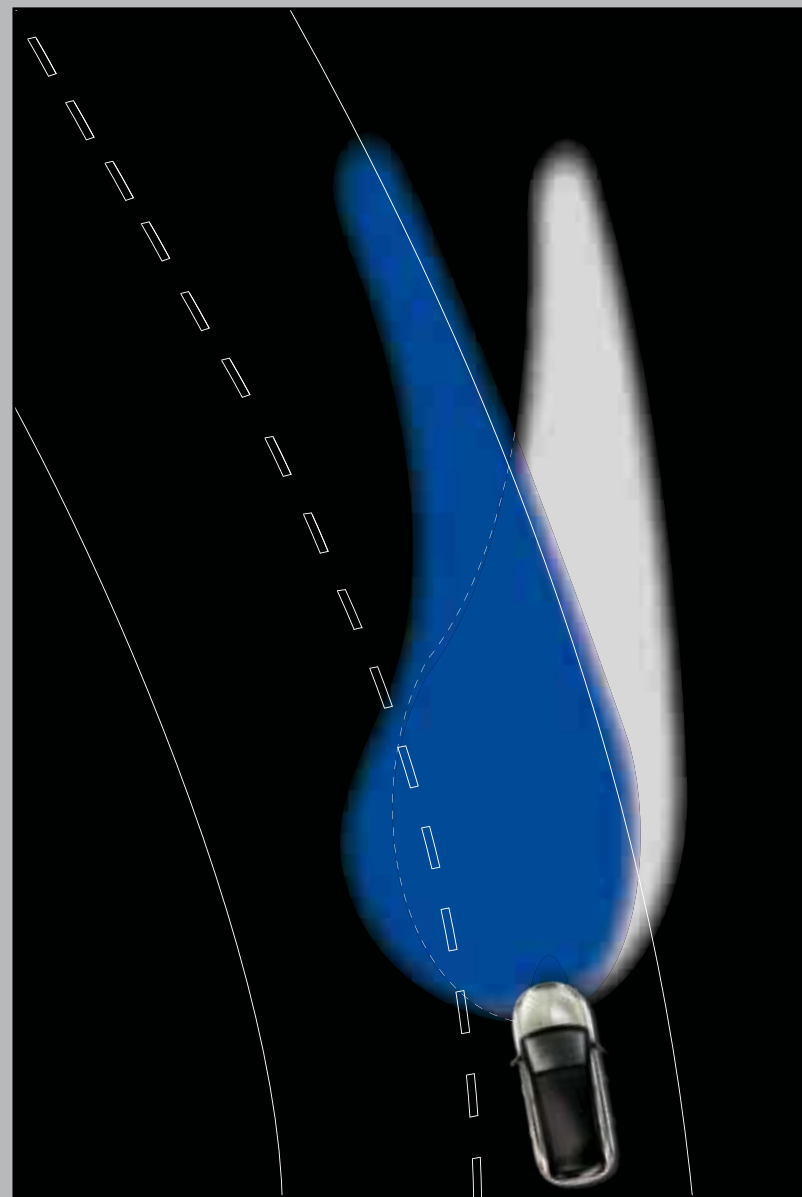
Ohne Zutun des Fahrers dreht die Lenkung vollautomatisch bei eingelegtem Rückwärtsgang ein. Das Fahrzeug wird vorbildlich in die Lücke hineingefahren. Der Fahrer gibt nur Gas oder er bremst.

4. Geraderichten

Der Fahrer kann mit Hilfe des Brems- und Gaspedals das Einparken zu Ende führen.

ADAPTIVE XENON LIGHT (OPTION)

Dieses System, das mit den Xenon-Scheinwerfern kombiniert ist, richtet den Lichtstrahl streckenadaptiv aus, um die Fahrbahn optimal zu beleuchten. Es wird in der für alle Versionen serienmäßigen Funktion «Cornering» von den Nebelscheinwerfern ergänzt, die selektiv rechts oder links entsprechend der Kurvenrichtung eingeschaltet werden. Mehr Licht bedeutet mehr Sicherheit.





Lancia collection ecoChic-Fahrzeuge erfüllen folgende Punkte:

- Fahrzeuge mit CO₂-Ausstoss von maximal 140 g/km
- bei Dieselmotoren: geschlossenes Partikelfiltersystem

LANCIA SERVICE

5 JAHRE LANCIA SWISS PLUS-GARANTIE

5 Jahre Garantie oder 150 000 km. Während der Garantiezeit stellt Ihnen Ihr Lancia-Partner bei einem Ausfall von mehr als 24 Stunden gratis ein Ersatzfahrzeug – je nach Verfügbarkeit – zur Verfügung.

3 JAHRE LACKGARANTIE

Auf sämtliche von seinem Partnernetz verkauften Fahrzeuge bietet Ihnen Lancia während 3 Jahren eine Garantie für eventuelle Schäden an der Lackierung.

8 JAHRE ANTIKORROSIONSGARANTIE

Diese Garantie auf Karosserie und Unterboden des Fahrzeugs ist bei unbeschränktem Kilometerstand während 8 Jahren gültig.

5 JAHRE TOP MOBILITE

Kostenloses Dienstleistungsangebot für ungestörte Mobilität in ganz Europa bei Panne oder Unfall während der ersten 5 Lebensjahre des Fahrzeugs. Nach Ablauf dieser Frist kann die Gültigkeitsdauer gegen einen Aufpreis jährlich ausgedehnt werden.

1 JAHR REPARATUR-GARANTIE

Für jegliche vom Lancia Partnernetz gegen Rechnung ausgeführten Reparaturen kommen Sie in den Genuss einer Garantie von 1 Jahr auf Ersatzteile und Arbeit.

LEASING/FINANZIERUNG

Lancia Finance (Fidis) bietet Ihnen eine komplette Auswahl an Finanzierungsmöglichkeiten, die Ihren Bedürfnissen entsprechen.

VERSICHERUNGEN

In Zusammenarbeit mit Generali Versicherungen bietet Ihnen Lancia einfache, transparente und vorteilhafte Lösungen nach Mass.



www.lancia.ch