



## Fiat 600

### Preisliste

Gültig ab 20. Oktober 2025

# FIAT

# VERSIONEN

## Empfohlene Verkaufspreise inklusive 8,1 % MwSt.

ELEKTRO 115kW (156 PS) .....
HYBRID 1.2l Turbo 81KW (110PS) DCT .....
HYBRID 1.2l Turbo 107KW (145PS) DCT .....

600 CULT	600 SWISS EDITION	RED	LA PRIMA
-	-	33'990.-	38'990.-
28'490.-	25'990.-	-	34'990.-
-	-	-	36'790.-

## Pakete und Optionen

### SWISS PACK (ST365R2E-2-1-SE1)

- LED-Nebelscheinwerfer mit Abbiegelichtfunktion
- Kabelloses Smartphone-Ladepad
- LED-Blinker
- Türgriffe innen in Chrom-Optik
- 17"-Leichtmetallfelgen (215/60 R17)
- Rückfahrkamera mit dynamischen Führungslinien
- Automatisch abblendender Innenspiegel
- Navigationssystem
- Verkehrszeicheninformation
- Passive Entry & Keyless Go
- Audiosystem mit 6 Lautsprechern
- Parksensoren vorne und hinten
- Chrom-Highlights

600 CULT	600 SWISS EDITION	RED	LA PRIMA
-	-	2'000.-	-

# AUSSTATTUNGEN

	600 CULT	600 SWISS EDITION	RED	LA PRIMA
<b>Sicherheit</b>				
Parksensoren hinten .....	●	●	●	●
Parksensoren vorne und hinten .....	-	●	P	●
Parksensoren vorne, hinten und seitlich .....	-	-	-	●
Rückfahrkamera mit dynamischen Führungslinien .....	-	●	P	●
Autonomous Emergency Braking (AEB) .....	●	●	●	●
E-Call Notruf-Funktion mit SOS-Knopf .....	●	●	●	●
Müdigkeitserkennung (Attention Assist) .....	●	●	●	●
<b>Fahrassistenzsysteme</b>				
Tempomat (Cruise control) .....	●	●	●	●
Adaptiver Tempomat .....	-	-	-	●
Totwinkel-Assistent .....	-	-	-	●
Teilautomatisiertes Fahren inkl. Adaptiver Tempomat, Stau- und Spurhalteassistent .....	-	-	-	●
Fernlichtassistent .....	-	●	-	●
Elektrische Parkbremse .....	-	●	●	●
Verkehrszeicheninformation .....	-	●	P	●
<b>Multimedia (Audio, Navigation)</b>				
Digitales Kombiinstrument 7" .....	●	●	●	●
Uconnect® Infotainmentsystem 10" inkl. Bluetooth®, USB-Anschluss, Digitalradio (DAB), Apple Carplay und Android Auto .....	●	●	●	●
Audiosystem mit 4 Lautsprechern .....	●	-	●	-
Navigationssystem .....	-	●	P	●
Uconnect Services .....	●	●	●	●
Audiosystem mit 6 Lautsprechern .....	-	●	P	●
USB-C-Anschluss mit Ladefunktion für Fondpassagiere .....	-	-	-	●
Kabelloses Smartphone-Ladepad .....	-	●	P	●
12V-Steckdose vorne .....	●	●	●	●

● : Serienmässig / (-) : Nicht erhältlich / P : in einem Paket enthalten

# AUSSTATTUNGEN

## EV-spezifische Ausstattung

Wärmepumpe (Nur für Elektro) .....	-	-	●	●
11-kW-Onboard-Charger (Nur für Elektro) .....	-	-	●	●
EV-Schnelladefunktion - 100 kW (Nur für Elektro) .....	-	-	●	●
Mode 3 Ladekabel für die Wallbox oder die öffentliche Ladestation als Zubehör erhältlich (Nur für Elektro) .....	-	-	●	●
One-Pedal-Driving Modus (Nur für Elektro) .....	-	-	●	●
Fahrmodus-Wahlschalter (Nur für Elektro) .....	-	-	●	●

## Komfort

Manuelle Klimaanlage .....	●	-	-	-
Automatische Klimaanlage .....	-	●	●	●
Elektrische Fensterheber mit One Touch Funktion .....	●	●	●	●
Aussenspiegel elektrisch verstellbar .....	●	●	●	●
Elektrisch verstellbare, einklappbare und beheizte Aussenspiegel mit Umfeldbeleuchtung .....	-	-	-	●
Manuell abblendender Innenspiegel .....	●	-	●	-
Automatisch abblendender Innenspiegel .....	-	●	P	●
Regensensor .....	●	●	●	●
Beheizbare Auflagefläche der Frontscheibenwischer .....	-	●	●	●
Mittelarmlehne vorne .....	-	●	●	●
Höhenverstellbarer Laderaumboden .....	-	●	-	●
Passive Entry & Keyless Go .....	-	●	P	●
Keyless Start (Engine On button) .....	-	●	●	●
Elektrische Heckklappe mit Gestensteuerung .....	-	-	-	●
Anhängerkupplungsvorbereitung (Nur für Hybrid) .....	●	●	-	-

## Aussenausstattung

Aussenspiegel Mattschwarz .....	●	-	-	-
Aussenspiegel Schwarz lackiert .....	-	●	●	●
Getönte Seitenscheiben hinten .....	-	-	-	●
Auspuffendrohr in Chrom (Nur für Hybrid) .....	-	●	-	●

### 600 CULT

### 600 SWISS EDITION

### RED

### LA PRIMA

-	-	●	●
-	-	●	●
-	-	●	●
-	-	●	●
-	-	●	●
-	-	●	●

●	-	-	-
-	●	●	●
●	●	●	●
●	●	●	●
-	-	-	●
●	-	●	-
-	●	P	●
●	●	●	●
-	●	●	●
-	●	●	●
-	●	-	●
-	●	P	●
-	●	●	●
-	-	-	●
●	●	-	-

●	-	-	-
-	●	●	●
-	-	-	●
-	●	-	●

# AUSSTATTUNGEN

## Aussenausstattung

LED High Performance Scheinwerfer .....	●	●	●	●
LED-Heckleuchten .....	●	●	●	●
LED-Nebelscheinwerfer mit Abbiegelichtfunktion .....	-	●	P	●
LED-Blinker .....	-	●	P	●

## Innenausstattung

Stoffsitze .....	●	●	●	-
Ledersitze .....	-	-	-	●
Beheizbare Vordersitze .....	-	●	●	●
2 Kopfstützen hinten .....	●	-	-	-
3 Kopfstützen hinten .....	-	●	●	●
Rücksitze im Verhältnis 60/40 umklappbar .....	●	●	●	●
Soft Touch Lenkrad in Eco-Leder .....	●	●	●	●
Türgriffe innen in Chrom-Optik .....	-	●	P	●
Chrom-Highlights .....	-	-	P	●
Teppiche .....	-	-	-	●
LED-Innenbeleuchtung .....	-	●	●	●
Ambiente-Beleuchtung inkl. Color-Therapy .....	-	●	●	●
Tasche an der Rückseite von Fahrer- und Beifahrersitz .....	-	●	●	●
Abdeckung Mittelkonsole .....	-	-	●	●
Armaturenbrettverkleidung in Schwarz .....	●	-	-	-
Armaturenbrettverkleidung in Rot lackiert .....	-	-	●	-
Armaturenbrettverkleidung in Wagenfarbe lackiert 1 .....	-	●	-	-
Armaturenbrettverkleidung in Elfenbein lackiert .....	-	-	-	●

## Sitze

Stoffsitze schwarz mit FIAT-Schriftzug .....	●	-	●	-
Stoffsitze schwarz / Feeltek Elfenbein mit FIAT-Schriftzug .....	-	●	-	-
Sitze Feeltek Elfenbein mit FIAT-Schriftzug .....	-	-	-	●

600 CULT

600 SWISS EDITION

RED

LA PRIMA

# AUSSTATTUNGEN

## Sitze

Fahrersitz 6-fach manuell einstellbar .....
Beifahrersitz 4-fach manuell einstellbar .....
Beifahrersitz 6-fach manuell einstellbar .....
Fahrersitz 6-fach elektrisch verstellbar mit Massage-Funktion .....

### 600 CULT

### 600 SWISS EDITION

### RED

### LA PRIMA

●	●	●	-
●	●	●	-
-	-	-	●
-	-	-	●

<sup>1</sup> Gilt auch für RED + Swiss Pack



## POLSTERUNG



**Stoff schwarz mit FIAT-Schriftzug (600 CULT / RED)**



**Stoff schwarz / Feeltek Elfenbein mit FIAT-Schriftzug (SWISS EDITION)**



**Feeltek Elfenbein mit FIAT-Schriftzug (LA PRIMA)**

# REIFEN UND FELGEN

Empfohlene Verkaufspreise inklusive 8,1 % MwSt.

## Felgen & Reifen

16"-Stahlfelgen (215/65 R16) .....  
17"-Leichtmetallfelgen (215/60 R17) .....  
18"-Leichtmetallfelgen Diamond Cut (215/55 R18) .....  
Reifenreparaturkit mit Reifenfüllmittel und Kompressor (Kit Fix&Go) .....

600 CULT

600 SWISS EDITION

RED

LA PRIMA

●	-	●	-
-	●	P	-
-	-	-	●
●	●	●	●

---

## FELGEN



16" Stahlfelgen (215/65 R16)



17" Leichtmetallfelgen (215/60 R17)



18" Leichtmetallfelgen Diamond Cut (215/55 R18)

# AUSSENFARBEN

Empfohlene Verkaufspreise inklusive 8,1 % MwSt.

## Farben

	600 CULT	600 SWISS EDITION	RED	LA PRIMA
Sand - Earth of Italy (6363YS) .....	950.-	950.-	-	950.-
Orange - Sun of Italy (57252T) 0 CHF für Hybrid .....	0.-	0.-	-	950.-
Grün - Sea of Italy (68852U) .....	950.-	950.-	-	950.-
Gelato Weiss (2685CA) .....	800.-	800.-	800.-	800.-
Passione Rot (1115CB) 0 CHF für Elektro .....	800.-	800.-	0.-	800.-
Vesuvio Schwarz (6015DL) .....	800.-	800.-	800.-	800.-
Blau - Sky of Italy (9595DN) .....	950.-	950.-	-	950.-
Bicolore Weiss / Dach Schwarz (9345EZ) .....	-	-	-	1100.-
Bicolore Rot / Dach Schwarz (9465FA) .....	-	-	-	1100.-
Bicolore Grün / Dach Schwarz (5225SH) .....	-	-	-	1100.-
Bicolore Orange / Dach Schwarz (5245ZA) .....	-	-	-	1100.-
Bicolore Blau / Dach Schwarz (9605ZW) .....	-	-	-	1100.-
Bicolore Sand / Dach Schwarz (6409LP) .....	-	-	-	1100.-

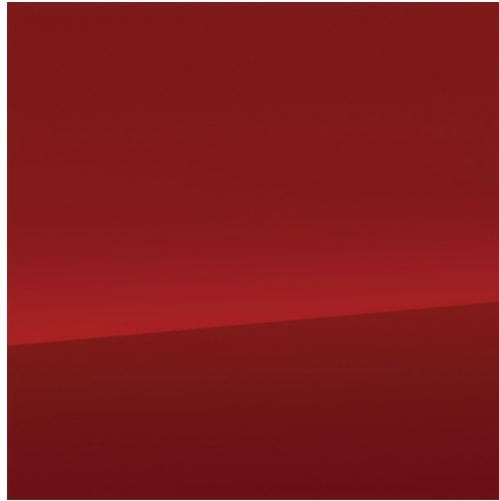
(-) : Nicht erhältlich

---

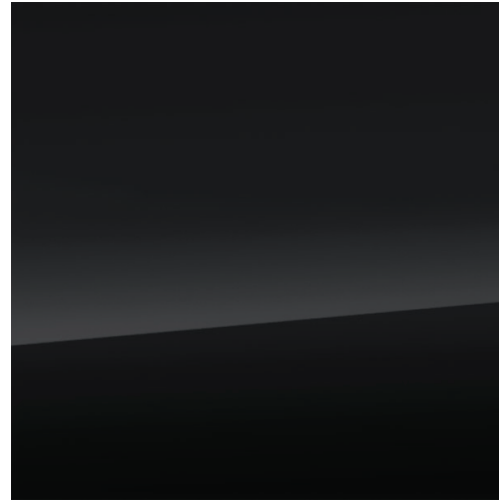
## AUSSENFARBEN – UNI-LACKIERUNGEN



Gelato Weiss (2685CA)

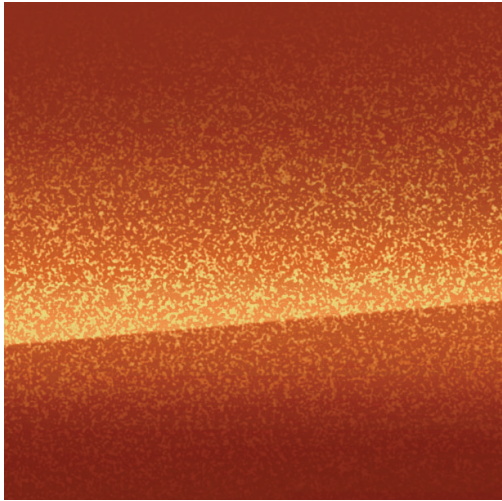


Passione Rot (1115CB)

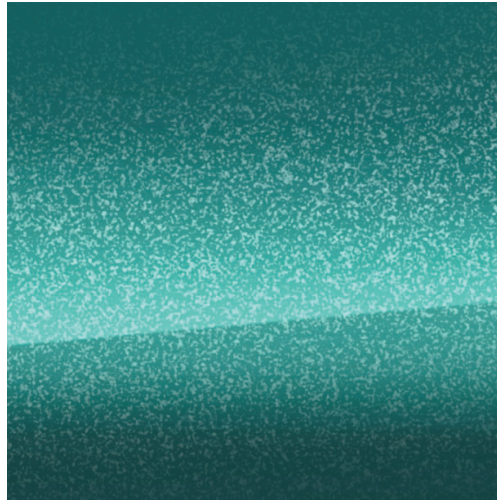


Vesuvio Schwarz (6015DL)

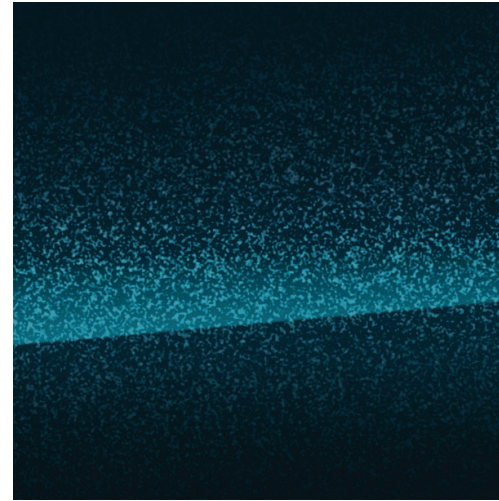
## AUSSENFARBEN – METALLIC-LACKIERUNGEN



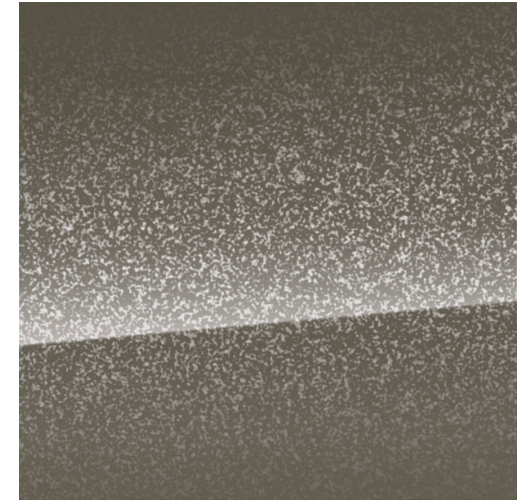
Orange – Sun of Italy (57252T)



Blau – Sky of Italy (9595DN)



Grün – Sea of Italy (68852U)

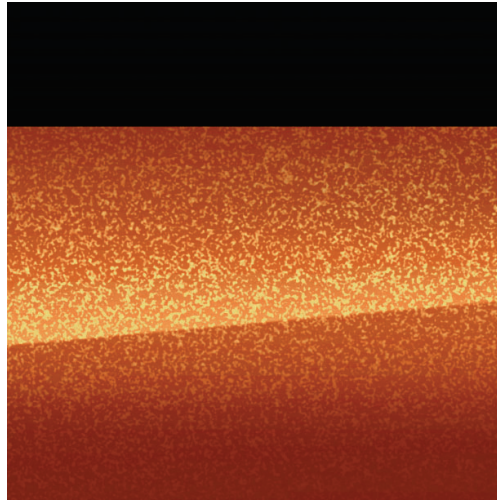


Sand – Earth of Italy (6363YS)

## AUSSENFARBEN – BICOLORE-LACKIERUNGEN (NUR LA PRIMA)



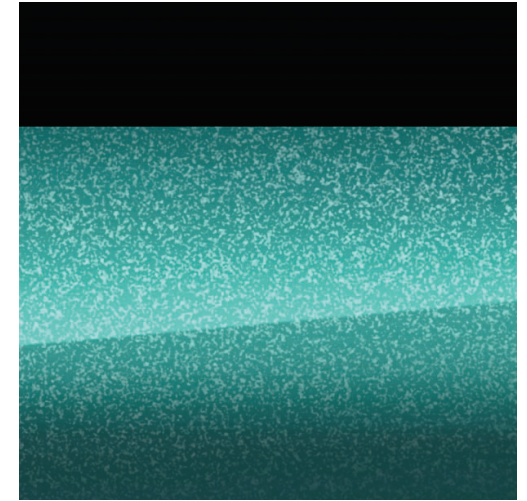
Bicolore Weiss /  
Dach Schwarz (9345EZ)



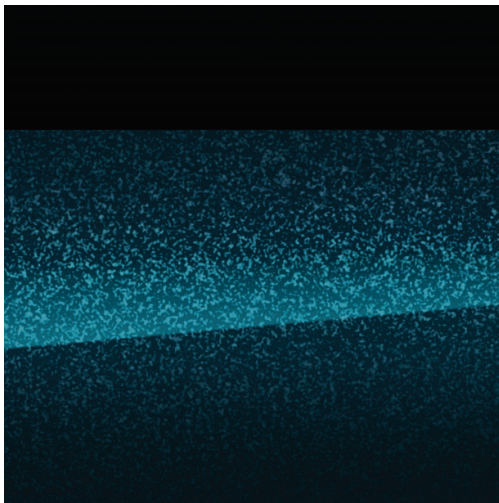
Bicolore Orange /  
Dach Schwarz (5245ZA)



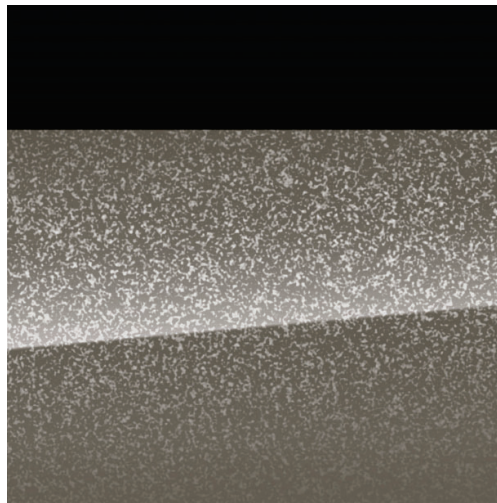
Bicolore Rot /  
Dach Schwarz (9465FA)



Bicolore Blau /  
Dach Schwarz (9605ZW)



Bicolore Grün /  
Dach Schwarz (5225SH)



Bicolore Sand /  
Dach Schwarz (6409LP)



# TECHNISCHE DATEN

## Bremsen, Lenkung und Federung

Scheibenbremse vorne (mm) .....	
Scheibenbremse hinten (mm) .....	
Federung (Vorderachse / Hinterachse) .....	

### ELEKTRO 115kW (156 PS)

### HYBRID 1.2i Turbo 81KW (110PS) DCT

### HYBRID 1.2i Turbo 107KW (145PS) DCT

Ø 302 x 26	Ø 302 x 26	Ø 302 x 26
Ø 268 x 12	Ø 249 x 10	Ø 249 x 10
MacPherson / Torsion beam		

## Fahrleistungen

Max. Drehmoment (Nm) .....	
Max. Leistung (kW) .....	
Max. Leistung (PS) .....	
Max. Leistung kombiniert (kW) .....	
Max. Leistung kombiniert (PS) .....	
Elektromotor-Höchstleistung (kW) .....	
Elektromotor-Höchstleistung (PS) .....	
Verbrennungsmotor-Leistung (kW) .....	
Verbrennungsmotor-Leistung (PS) .....	
Beschleunigung 0-100 km/h (s) .....	
Höchstgeschwindigkeit (km/h) .....	

260	205	230
115	-	-
156	-	-
-	81	107
-	110	145
-	21	21
-	28	28
-	74	100
-	100	136
9,0	8,5	10,5
150	184	200

## Batterie

Batteriekapazität (kWh) .....	
Batteriekapazität (Netto) (kWh) .....	
Batteriegewicht (kg) .....	
AC-Bordladegerät (kW) .....	
DC-Schnellladegerät (kW) .....	
Ladezeit (AC 3,7kW - 0-100%) .....	
Ladezeit (AC 11kW - 0-100%) .....	
Ladezeit (DC 100 kW - 20-80 %) (min) .....	
Ladeanschluss .....	

54,0	-	-
51,0	-	-
339	12	12
11	-	-
100	-	-
16h 10min	-	-
5h 45min	-	-
27	-	-
CCS Type 2	-	-

# TECHNISCHE DATEN

## Motoren und Getriebe

Permanent-E-Motor .....	●	-	-
3 Zylinder – Turbolader .....	-	●	●
eDCT 6 Gänge + Rückwärtsgang .....	-	●	●
Hubraum (cm³) .....	-	1'199	1'199
Antrieb .....		FWD	

## Treibstoffverbrauch und Reichweite

Verbrauch (WLTP): kombiniert (l/100km) .....	-	5,5	5,5
Benzinäquivalent (l/100km) .....	3,6	-	-
Stromverbrauch kombiniert BEV WLTP (kWh) .....	16,4	-	-
CO2-Emissionen aus der Strombereitstellung (g/km) .....	18	25	25
CO2 Emissionen kombiniert Verbrenner WLTP (g/km) .....	-	125	125
WLTP Reichweite kombiniert (km) .....	406	-	-
Energieeffizienz-Kategorie (A-G) .....	B	D	D

## Gewichte und Volumen

Leergewicht (kg) .....	1'520	1'280	1'280
Anhängelast (kg) .....	-	1'100	1'100
Kofferraumvolumen (l) .....	360	385	385
Kofferraumvolumen (mit umgeklappten Rücksitzen) (l) .....	1'231	1'256	1'256
Kraftstofftank (l) .....	-	44	44

### ELEKTRO 115kW (156 PS)

### HYBRID 1.2l Turbo 81KW (110PS) DCT

### HYBRID 1.2l Turbo 107KW (145PS) DCT

# ABMESSUNGEN & GEWICHT

## Abmessungen

Länge (mm) .....	
Höhe (mm) .....	
Höhe (mit Antenne) (mm) .....	
Breite (mit Spiegeln) (mm) .....	
Breite (ohne Spiegel) (mm) .....	
Vorderer Überhang (mm) .....	
Hinterer Überhang (mm) .....	
Radstand (mm) .....	
Bodenfreiheit (mm) .....	

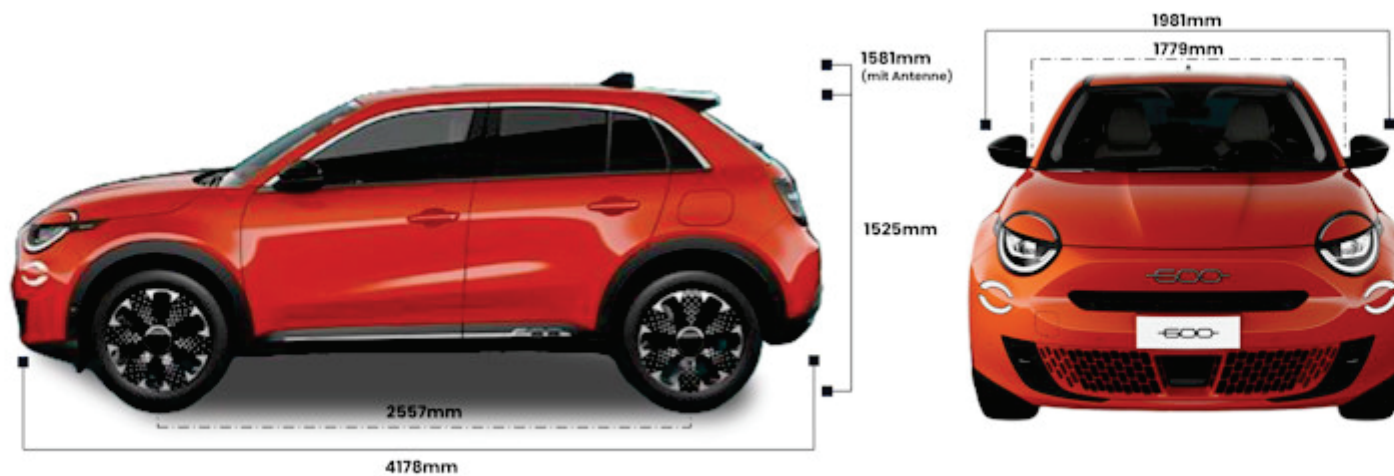
600 CULT

600 SWISS EDITION

RED

LA PRIMA

	4178
	1'525
	1'581
	1'981
	1'779
	853
	768
	2'557
	205



# ZUBEHÖR & SERVICES

## Zubehör



Zubehörangebot



Artikelnummer	Zubehör	Preis		BEV	MHEV
		ohne Montage	Inkl. Montage		
99632-ADB013ACHK	MODE-3 Ladekabel & Luxury bag.	324.-	324.-	*	-
ZF32-JB3AE1	Juice Booster 3. Air Swiss Basic Set.	1'410.-	1'410.-	*	-
ZF32-JB3AEVE1	Juice Booster 3. Air Swiss Traveller Set.	1'736.-	1'736.-	*	-
50291150	Velour Fussmatten. 4er Set, schwarz und silberner Einfassung.	108.-	108.-	-	*
50291152	Velour Fussmatten. 4er Set, schwarz mit 600 Logo und silberner Einfassu...	103.-	103.-	*	-
50291156	Gummi Fussmatten. 4er Set, schwarz mit 600 Logo.	90.-	90.-	*	-
50290493	Ladekantenschutz. Für den Kofferraum.	59.-	59.-	*	*
50291169	Gepäcknetz.	181.-	181.-	*	*
50290713	Flex Connect Tablet-Halter. iPad 2, 3 und 4 - Verwendung mit 50290710.	186.-	186.-	*	*
50290714	Flex Connect Haken. Gen. 2 - Zur Verwendung mit 50290710.	43.-	43.-	*	*
50291130	Anhängerkupplung. Abnehmbar, Kugelkopf: 50 mm, max. Stützlast: 61 kg.	792.-	1'035.-	-	*
50290825	13-poliger Elektrosatz. Für die abnehmbare Anhängerkupplung 50291130...	241.-	727.-	-	*
50291008	Dachträger. Abschliessbar mit Schlüssel, zur Verwendung mit 2x 135500...	479.-	625.-	*	*
71803100	Ski/Snowboard Träger. Für 3 paar Ski oder 2 Snowboards, abschliessbar.	188.-	253.-	*	*
71805134	Dachbox 490 L. Abschliessbar, Fiat Logo auf der Rückseite. Abmessunge...	677.-	742.-	*	*
71807275	Fahrradträger. Zur Verwendung mit Dachträger.	125.-	190.-	*	*
50291128	Ventilkappen. 4er Set, verchromten Kappen mit schwarzem Fiat-Logo.	39.-	39.-	*	*
9854837680	Fahrradträger. (2 Fahrräder) - Easy Fold 931 THULE - für Anhängerkupplu...	1'393.-	1'458.-	*	*
9858801280	Fahrradträger. (2 Fahrräder) - Coach 274 THULE - für Anhängerkupplung.	911.-	976.-	*	*
52227782	Ladekabel. Mode 3, Ladeleistung: 22 kW, Länge: 6 m, Stecker: Typ-2-an-...	412.-	412.-	*	-

Zubehörartikel sind sowohl mit als auch ohne Montage erhältlich – bitte beachten Sie die jeweilige Preisauszeichnung. Preise für Winterkomplettreder ohne Montage. Den gesamten Zubehörcatalog mit aktuellen Preisen erhalten Sie über den QR-Code.

Die dargestellten Produktbilder sind teilweise Symbolbilder. Sie können ohne vorherige Ankündigung geändert werden. Für weitere Informationen oder Fragen wenden Sie sich bitte an Ihren Händler. Alle angegebenen Preise sind in Schweizer Franken und inklusive der gesetzlichen Mehrwertsteuer und stellen eine unverbindliche Preisempfehlung bei teilnehmenden Händlern dar. Hinweis zu den Antriebsarten (Abkürzungen in der Tabelle): BEV = reines Elektrofahrzeug, PHEV = Plug-in Hybrid, MHEV = Mild-Hybrid, ICE = Fahrzeug mit Verbrennungsmotor.

## Winterkomplettreder



Artikelnummer	Name & Bezeichnung	Preis
PI-067	Komplettreder 16 Zoll - Pirelli - 215/65R16 102H - Stahl	1'276.-
PI-165	Komplettreder 16 Zoll - Pirelli - 215/65R16 102H - Mit Radnabendeckel	1'436.-
PI-166	Komplettreder 17 Zoll - Pirelli - 215/60R17 100V - Mit Radnabendeckel	1'916.-
PI-167	Komplettreder 17 Zoll - Pirelli - 215/60R17 100V - Mit Radnabendeckel	1'756.-

Die Komplettreder müssen für das Fahrzeug homologiert sein. Bei Fragen wenden Sie sich bitte an Ihren Händler. Preis ohne Montage.

## Garantieverlängerung

Garantieverlängerung	4. Jahr	4. + 5. Jahr	4. + 5. + 6. Jahr
600	542.-	1'128.-	1'729.-
600 BEV	599.-	1'246.-	1'909.-

Unsere Garantieverlängerung bieten eine nahtlose Fortsetzung des Schutzes, den Ihnen die ursprüngliche Werksgarantie bietet. Egal, ob es sich um mechanische, elektrische oder elektronische Probleme handelt, unsere Garantie deckt eine breite Palette von Reparaturen ab, um sicherzustellen, dass Ihr Auto stets in erstklassigem Zustand bleibt.

Beim Abschluss der Garantieverlängerung darf das Fahrzeug nicht älter als 36 Monate sein und muss weniger als 100'000 Kilometer aufweisen. Die maximale Laufleistung für die Garantieverlängerung beträgt 200'000 Kilometer. Preise inkl. Stempelsteuer.



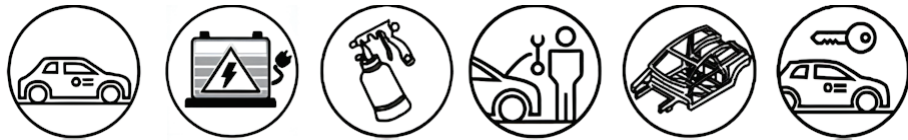
Garantieverlängerung

# GARANTIE & SERVICES

Der Verkäufer garantiert, unabhängig von den Rechten aus der gesetzlichen Sachmangelhaftung, dass Ihr Fahrzeug frei von Material- und Herstellungsfehlern ist. Diese Garantie gilt für eine Dauer von 36 Monate 100'000 Kilometer und beginnt ab Datum der Übergabe oder der Erstzulassung (je nachdem welches dieser Ereignisse zuerst eintritt). Im Rahmen dieser Garantie ist der Verkäufer verpflichtet, Herstellungsmängel kostenlos durch Reparatur oder Austausch betroffener Teile zu beseitigen. Garantieleistungen sind von einem autorisierten Fiat-Servicepartner auszuführen. Hierbei werden die für Fiat vorgesehenen originalen Austausch- oder Neuteile verwendet.

Die Mangelbeseitigung im Rahmen der Garantie umfasst:

- Reparatur oder Austausch fehlerhafter Teile;
- Arbeitszeit für Reparatur oder Austausch;
- Zur Durchführung der Garantiereparatur erforderliche Verbrauchsmaterialien.



**FAHRZEUGGARANTIE:** 36 Monate 100'000 Km

## HOCHSPANNUNGSBATTERIE:

**8 Jahre oder 100'000 km** für den Fiat 500 BEV in der Version "23.8 kWh"

**96 Monate 160'000 km** für alle anderen Modelle

**LACKGARANTIE:** 36 Monate km unbegrenzt

**GARANTIE GEGEN DURCHROSTUNG:** 96 Monate km unbegrenzt

## GARANTIE IM AUSLAND:

Alle Leistungen im Rahmen der Garantie Ihres Fahrzeuges werden vom gesamten autorisierten Servicenetz zu den gleichen Bedingungen erbracht. In Ländern, in denen kein autorisiertes Servicenetz besteht, kann eine Reparatur von einer nicht autorisierten Werkstatt durchgeführt werden. Bitten Sie die Werkstatt nach Reparaturende um eine umfassende Dokumentation, nach Rückkehr in Ihr Heimatland wenden Sie sich bitte an einen autorisierten Servicepartner, so dass Ihnen die Kosten erstattet werden können.

## FREE TO GO – Roadside Assistance Pannenhilfe und Mobilitätsleistungen



## Regelung für Ersatzfahrzeuge

Marke	Fälle	Reparaturzeit	Mobilität Deckung
Fiat, Fiat Professional & Abarth	Mit oder ohne Abschleppen	Von 2 Stunden bis 8 Stunden	Maximal 2 Tage + Wochenende (falls zutreffend)
		Über 8 Stunden	Maximal 4 Tage + Wochenende (falls zutreffend)
Alfa Romeo & Jeep	Mit Abschleppen	0 Stunden	Maximal 4 Tage + Wochenende (falls zutreffend)
	Ohne Abschleppen	Ab 2 Stunden	



## 600

Fiat Switzerland  
Astara Ital Switzerland AG  
Richtiplatz 5, 8304 Wallisellen



Mehr zum Fahrzeug & Offerte anfragen

# FIAT